

ด่วนที่สุด

ที่ นม ๐๐๑๘.๑/๕๕๑๕



ศาลากลางจังหวัดนครราชสีมา
ถนนมหาไถย นม ๓๐๐๐๐

๒๓ กุมภาพันธ์ ๒๕๕๙

เรื่อง แนวทางการใช้ระบบเครือข่ายสื่อสารกรมการปกครองในการบันทึกข้อมูลโครงการส่งเสริมความเป็นอยู่
ระดับตำบล (ตำบลละ ๕ ล้านบาท)

เรียน นายอำเภอ ทุกอำเภอ

สิ่งที่ส่งมาด้วย เอกสารแสดงวิธีการใช้งานเครือข่ายสื่อสารกรมการปกครอง จำนวน ๑ ชุด

ตามมติคณะรัฐมนตรี เมื่อวันที่ ๑ กันยายน ๒๕๕๘ และวันที่ ๘ กันยายน ๒๕๕๘ เห็นชอบ
มาตรการส่งเสริมความเป็นอยู่ของประชาชนผู้มีรายได้น้อย และมาตรการกระตุ้นการลงทุนขนาดเล็กของรัฐบาล
ทั่วประเทศ โดยกรมการปกครองได้จัดทำระบบฐานข้อมูลโครงการส่งเสริมความเป็นอยู่ระดับตำบล (ตำบลละ
๕ ล้านบาท) เพื่อติดตามและประเมินผลโครงการดังกล่าว และจากการติดตามประเมินผลการบันทึกข้อมูล
ในระบบฐานข้อมูลฯ พบว่ามีบางอำเภอยังไม่ดำเนินการบันทึกข้อมูลให้เป็นปัจจุบัน โดยพบว่าส่วนหนึ่งมีสาเหตุ
มาจากความไม่พร้อมของเครื่องคอมพิวเตอร์และระบบอินเทอร์เน็ตที่อำเภอดำเนินการจัดหาเองและม
ีการต่อพ่วงการใช้งานหลายเครื่องบนที่ทำการปกครองอำเภอ ทำให้เกิดความล่าช้าในการทำงาน

ดังนั้น เพื่อให้การบันทึกข้อมูลในระบบฐานข้อมูลโครงการฯ เป็นปัจจุบัน และสามารถบันทึก
ข้อมูลได้อย่างมีประสิทธิภาพ จึงขอให้ที่ทำการปกครองอำเภอที่มีปัญหาเรื่องระบบอินเทอร์เน็ตปรับเปลี่ยนไปใช้
ระบบเครือข่ายสื่อสารอินเทอร์เน็ตความเร็วสูงที่กรมการปกครองได้ดำเนินการติดตั้งให้ ณ ที่ทำการปกครองอำเภอ
ทั่วประเทศ ในการบันทึกข้อมูลโครงการฯ โดยสามารถศึกษาขั้นตอนวิธีการใช้งานได้ตามเอกสารที่ส่งมาพร้อมนี้

จึงเรียนมาเพื่อพิจารณาดำเนินการต่อไป

ขอแสดงความนับถือ

ว่าที่ร้อยตรี

(นิรันดร์ คุจจามุทัศน์)

ปลัดจังหวัดนครราชสีมา รักษาราชการแทน

ผู้ว่าราชการจังหวัดนครราชสีมา

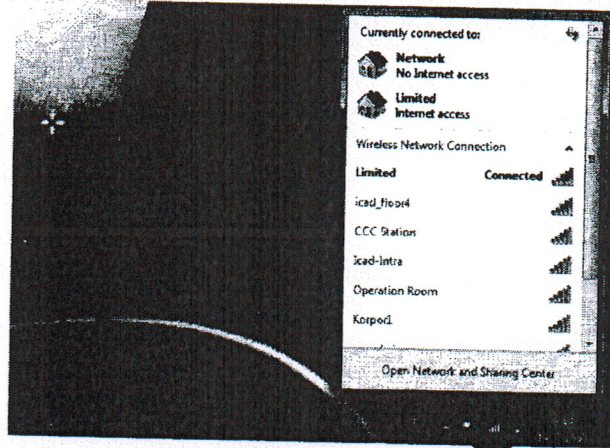
ที่ทำการปกครองจังหวัด (กลุ่มงานปกครองฯ)

โทร./โทรสาร. ๐-๔๔๒๔-๒๑๐๒, ๐-๔๔๒๔-๒๐๒๔

วิธีการใช้งานเครือข่ายอินเทอร์เน็ตความเร็วสูง กรมการปกครอง

วิธีที่ ๑ ขั้นตอนการใช้งานอินเทอร์เน็ตผ่าน Wireless

๑.คลิกที่ไอคอน (ที่ลูกศรชี้) เลือกที่ Wi-Fi DOPA AP1 หรือ DOPA AP2
แล้วกดปุ่ม Connect จะมีช่องสำหรับใส่รหัสใช้งาน ให้กรอกรหัส dopakey1234 รอจนกระทั่ง
ขึ้นข้อความว่า Connected สามารถใช้งานได้



๒. เมื่อเปิดโปรแกรมเว็บ Browser เช่น IE (internet explorers) หรือ Google Chrome ขึ้นมาแล้ว
พบหน้าจอดังภาพด้านล่าง ในช่อง login ให้ใส่ เลขประจำตัวประชาชน ๑๓ หลัก ช่อง password ให้ใส่ ๔ ตัว
ท้ายของเลขประจำตัวประชาชน แล้วคลิกที่ปุ่ม ok หรือกด ปุ่ม enter บนคีย์บอร์ดแล้ว จะสามารถเข้าใช้งาน
internet ได้



ระบบเครือข่ายสื่อสารข้อมูลความเร็วสูง กรมการปกครอง

เข้าใช้งานระบบเครือข่ายสื่อสารข้อมูล

เลขประจำตัวประชาชน 13 หลัก

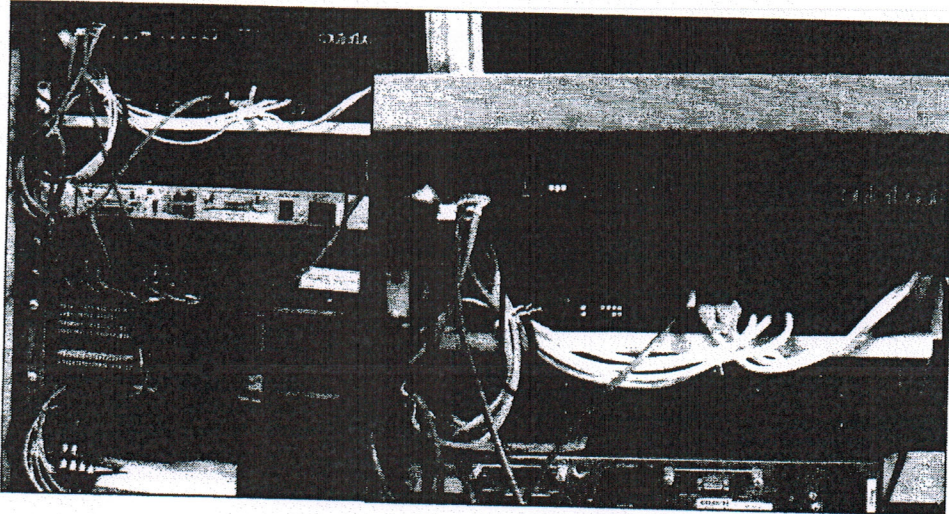
เลขท้าย 4 หลัก ของเลขประจำตัวประชาชน

ระบบเครือข่ายใช้งาน อยู่ในสภาวะใช้งานเป็นเวลา 15 นาที ต้องแจ้งผู้ดูแลระบบโดยสังขรณ์
มีผู้ดูแลระบบ: Email DOPA Contact Center 02-583-1222 webmaster@dopa.go.th
หรือ True Call Center 091-7706843-44 dopahelpdesk@gmail.com

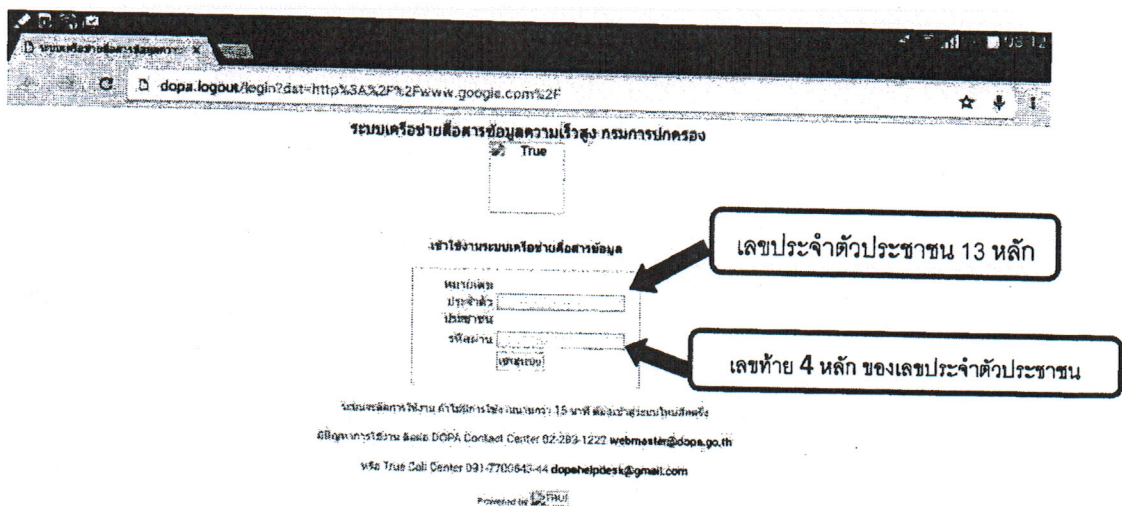
Powered by TRG

วิธีที่ ๒ ขั้นตอนการใช้งานอินเทอร์เน็ตผ่านสาย LAN

1. ลากสาย Lan จากเครื่องคอมพิวเตอร์ มายังตู้ Network ศสพ. เสียบสาย Lan ใส่ในช่อง Lan ของ Switch ยี่ห้อ D-link ที่มี ๘ Port (บางอำเภออาจเป็น Switch ยี่ห้อ Zyxel)



2. เมื่อเปิดโปรแกรมเว็บ Browser เช่น IE (internet explorers) หรือ Google Chrome ขึ้นมาแล้ว พบหน้าจอดังภาพด้านล่าง ในช่อง login ให้ใส่ เลขประจำตัวประชาชน ๑๓ หลัก ช่อง password ให้ใส่ ๔ ตัวท้ายของเลขประจำตัวประชาชน แล้วคลิกที่ปุ่ม ok หรือกด ปุ่ม enter บนคีย์บอร์ดแล้ว จะสามารถเข้าใช้งาน internet ได้



ติดต่อ สอบถามปัญหาได้ที่ ศูนย์สารสนเทศกรมการปกครอง

โทร. ๐๒-๒๘๓-๑๒๒๒

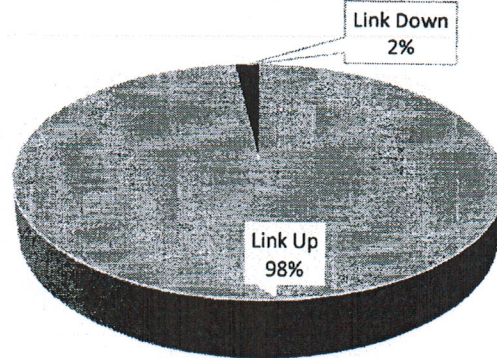
โทร. ๐๙๑-๗๗๐-๐๘๔๓

โทร. ๐๙๑-๗๗๐-๐๘๔๔

สถานะการใช้งานทุกSITE

Link Up	Link Down	Total
942	19	961

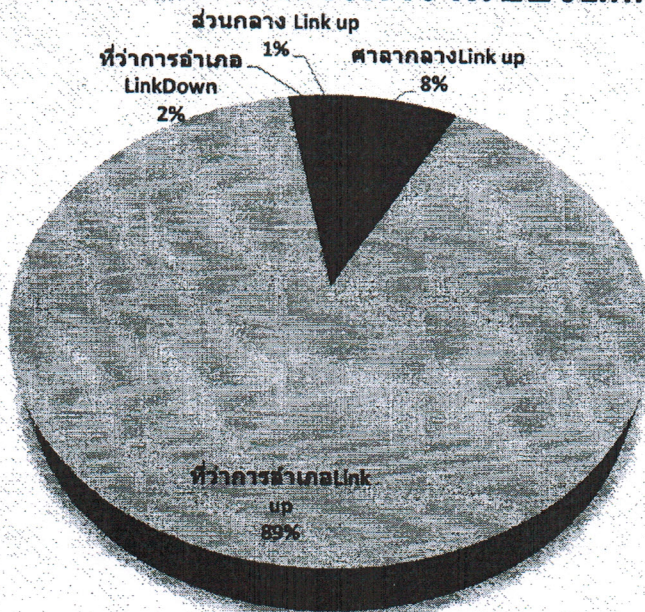
รายงานสถานะภาพ LINK ทั้งหมด



■ Link Up ■ Link Down

	สถานะภาพการทำงาน
ศาลากลางLink up	76
ศาลากลางLinkDown	0
ที่ว่าการอำเภอLink up	866
ที่ว่าการอำเภอLinkDown	19
ส่วนกลาง Link up	6
ส่วนกลาง LinkDown	0

สถานะภาพการทำงานของLink



- ศาลากลางLink up
- ศาลากลาง LinkDown
- ที่ว่าการอำเภอLink up
- ที่ว่าการอำเภอ LinkDown
- ส่วนกลาง Link up
- ส่วนกลาง LinkDown